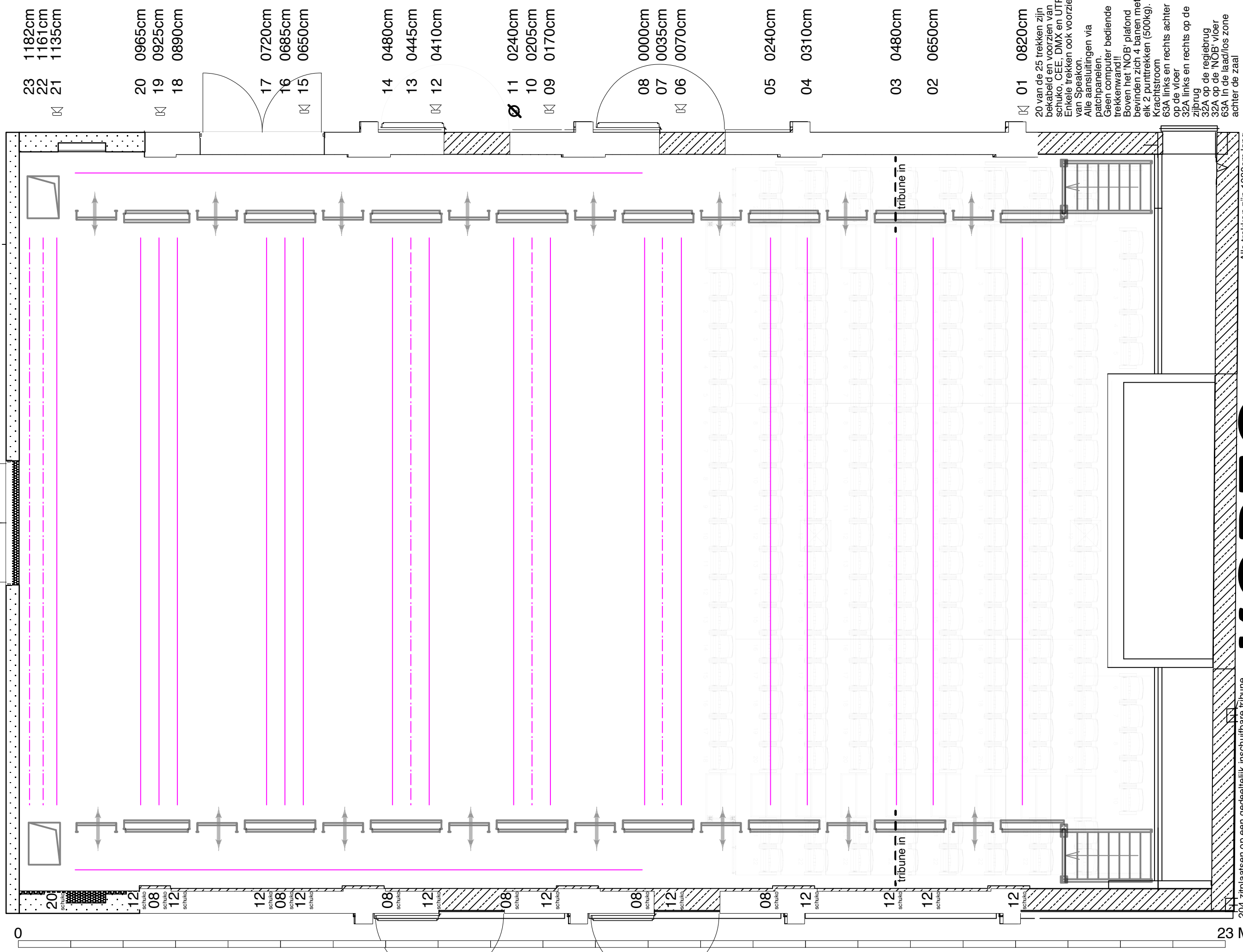


7 M



- 23 1182cm
- 22 1161cm
- 21 1135cm
- 20 0965cm
- 19 0925cm
- 18 0890cm
- 17 0720cm
- 16 0685cm
- 15 0650cm
- 14 0480cm
- 13 0445cm
- 12 0410cm
- 11 0240cm
- 10 0205cm
- 09 0170cm
- 08 0000cm
- 07 0035cm
- 06 0070cm
- 05 0240cm
- 04 0310cm
- 03 0480cm
- 02 0650cm
- 01 0820cm

0 23 M

20 van de 25 trekken zijn bekabeld en voorzien van schuko, CEE, DMX en UTP. Enkele trekken ook voorzien van Speakon. Alle aansluitingen via patchpanelen. Geen computer bediende trekkenwand!! Boven het 'NOB' plafond bevinden zich 4 banen met elk 2 punttrekken (500kg). Krachtstroombekabeling op de vloer. 63A links en rechts achter op de vloer. 32A links en rechts op de zijbrug. 32A op de regiebrug. 63A in de laad/los zone achter de zaal.

Alle trekken zijn 1080cm lang
 Vrije hoogte tot hoofdgrid: 785cm
 Vrije hoogte onder zijbrug: 485cm
 Zijbruggen op 600cm

KORZO zaal

204 zitplaatsen op een gedeeltelijk inschuifbare tribune
 speelvlak van 14m breed en 12,5m diep (max)
 Schoongebikte zijmuren met opbouw leidingen
 Achtermuur en laatste 2,3m zijmuur: grijs beton
 Zwarte wollen gordijnen in rail (fond in rail aan trek)
 Hard houten zwevende Keroleing vloer (ook onder de tribune)

versie 111121

schaal 1:66.666